



1  
S160403-7

崩

和紙に朱・墨・金泥・銀泥  
90×55cm  
2016年



2  
S190801-70

夢想

金地に墨・銀泥・緑青  
60×40cm  
2019年



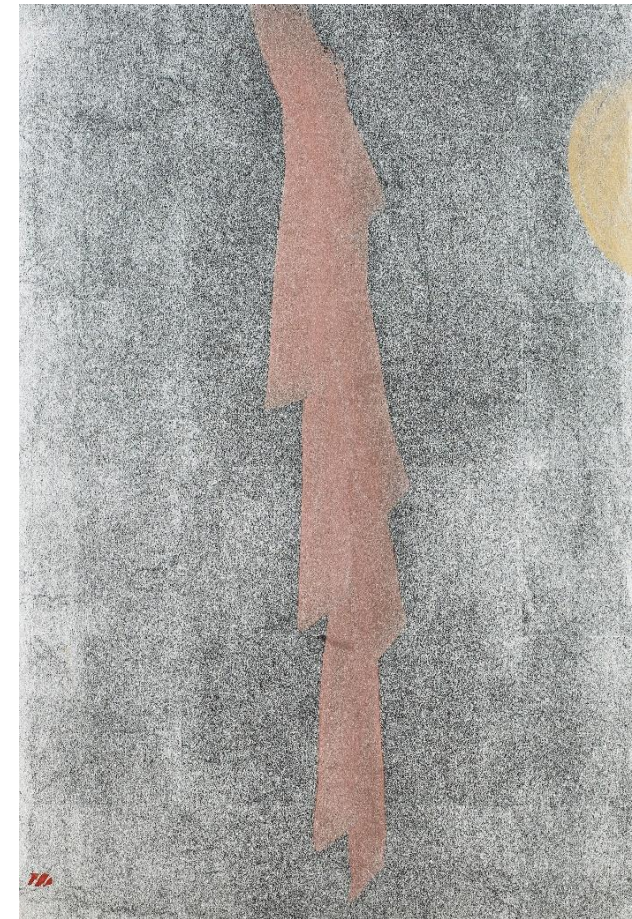
3  
S160204-09

恋歌

和紙に墨・金泥  
75×31.5cm  
2016年

桐の葉も 踏み分けがたくなり けり かならず人を 待つとなけれど

式子内親王 『新古今和歌集』



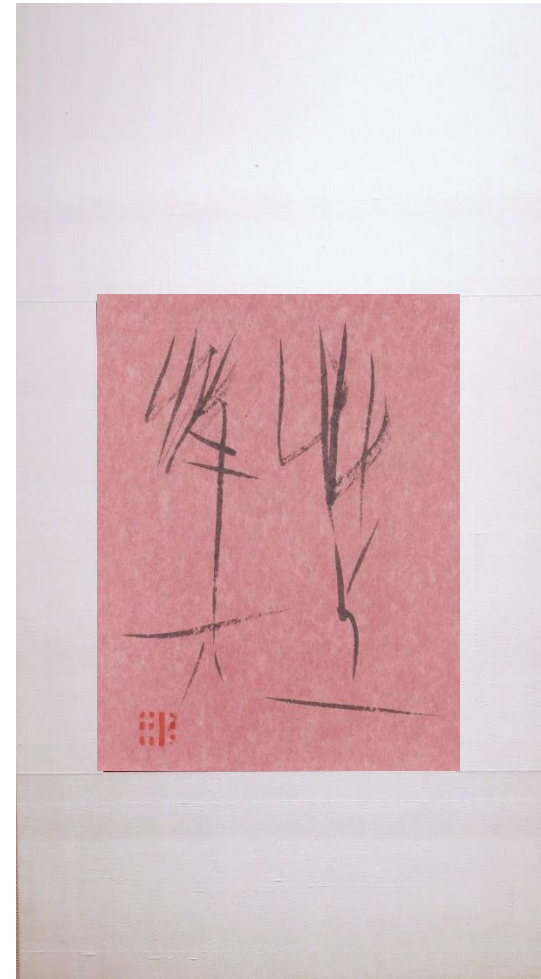
4  
S170503-05

芽ぐむ

プラチナ地に朱・金泥  
60×40cm  
2017年



5  
S190201-24  
「飛鳥出林」  
和紙に墨  
67.5 × 48.5cm



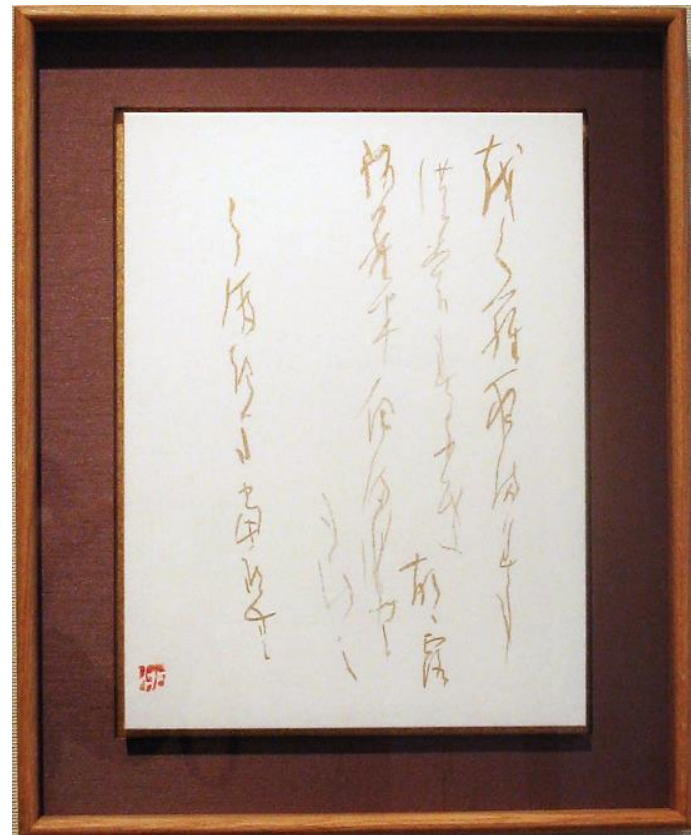
6  
S190201-19  
「艸上華下」  
和紙に墨  
50 × 37.5cm



7  
S190201-27

立秋

紙に墨  
47.5 × 33.5cm

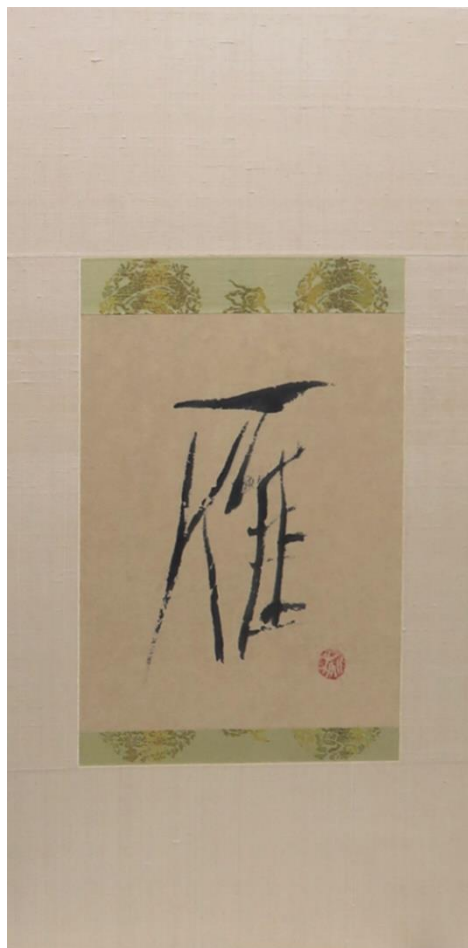


8  
S151002-5

百人一首より 貞信公「小倉山 峰のもみぢ葉・・・」

和紙に金泥  
40 × 30cm  
2015年

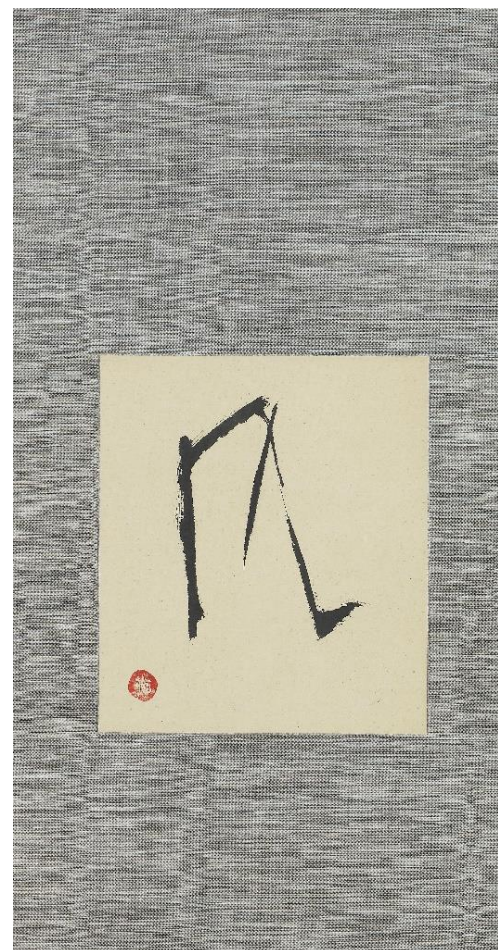
26 小倉山 峰のもみぢ葉 心あらば 今ひとたびの みゆき待たなむ … 貞信公



9  
S190201-14

「雁」

画仙紙に墨  
38.5 ×  
1cm



10  
S170503-07

「風」

画仙紙に墨  
32.5 × 28cm(画面サイズ)  
2017年

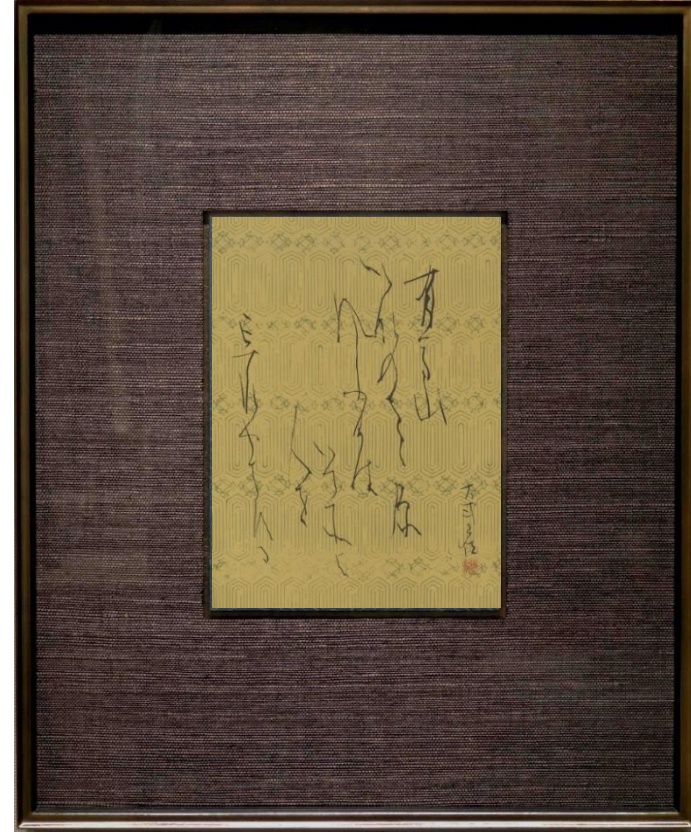


11  
S180802-02

百人一首より 紫式部  
「めぐりあひて 見しやそれとも・・・」

料紙に墨  
26.8 × 19.7cm

57  
めぐりあひて 見しやそれとも わかぬ間に 雲がくれにし 夜半の月かな  
： 紫式部

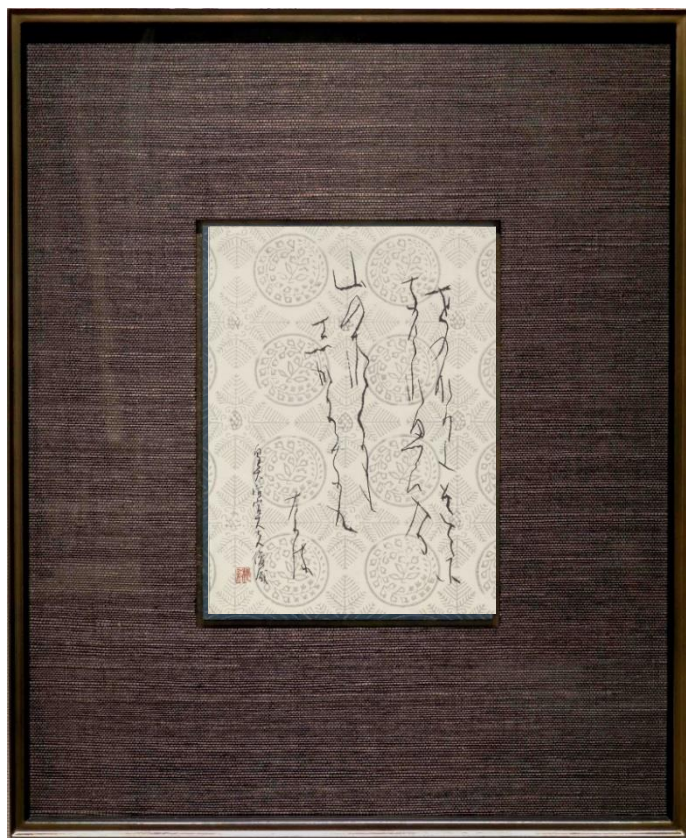


12  
S180802-17

百人一首より 大貳三位  
「有馬山 猪名の笹原・・・」

料紙に墨  
26.8 × 19.7cm

58  
有馬山 猪名の笹原 風吹けば いでそよ人を 忘れやはする  
： 大貳三位

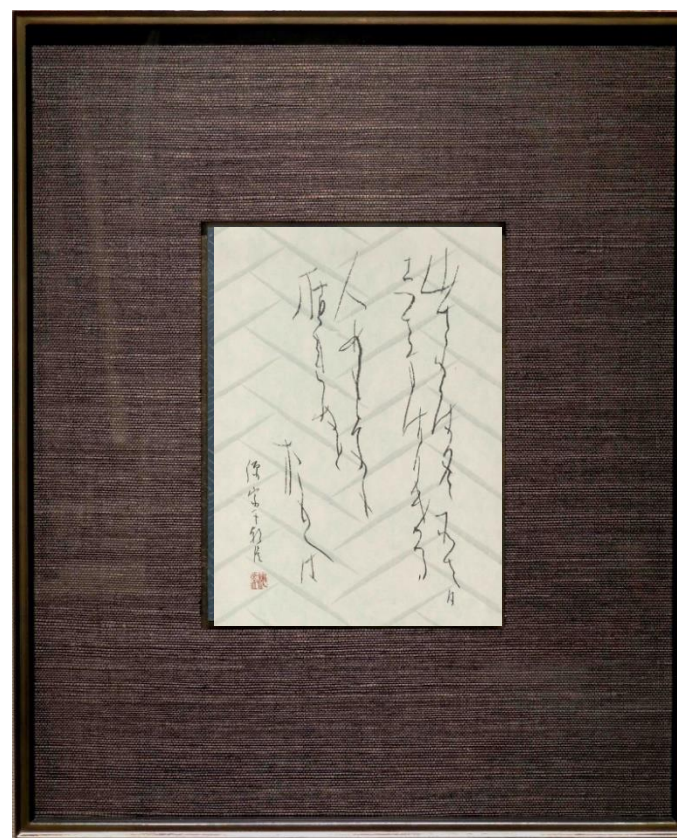


13  
S180802-39

百人一首より 皇太后宮大夫俊成  
「世の中よ 道こそなけれ・・・」

料紙に墨  
26.8×19.7cm

83 世の中よ 道こそなけれ 思ひ入る 山の奥にも 鹿ぞ鳴くなる …… 皇太后宮大夫俊成

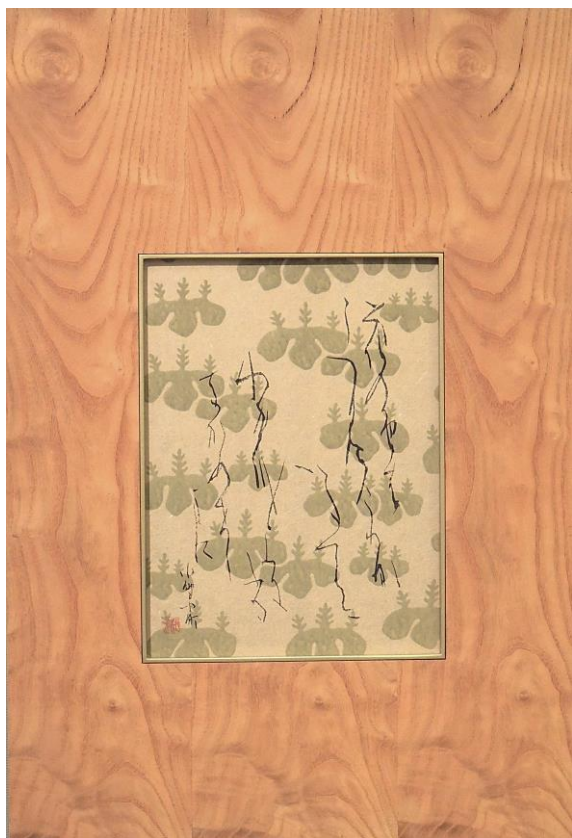


14  
S180802-47

百人一首より 源宗于朝臣  
「山里は 冬ぞさびしさ・・・」

料紙に墨  
26.8×19.7cm

28 山里は 冬ぞさびしさ まさりける 人目も草も かれぬと思へば …… 源宗于朝臣

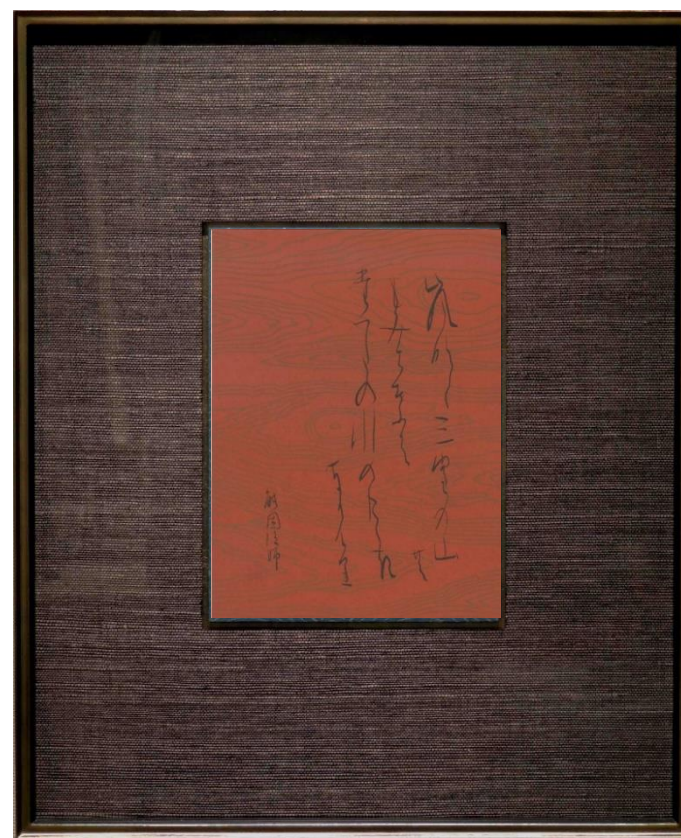


15  
S180802-49

百人一首より 小野小町  
「花の色は うつりにけりな・・・」

料紙に墨  
27.5 × 20.5cm

9 花の色は うつりにけりな いたづらに わが身世にふる なめせしまに …… 小野小町



16  
S180802-05

百人一首より 能因法師  
「嵐吹く・・・」

料紙に墨  
26.8 × 19.7cm

69 嵐吹く み室の山のもみぢ葉は 竜田の川の錦なりけり …… 能因法師

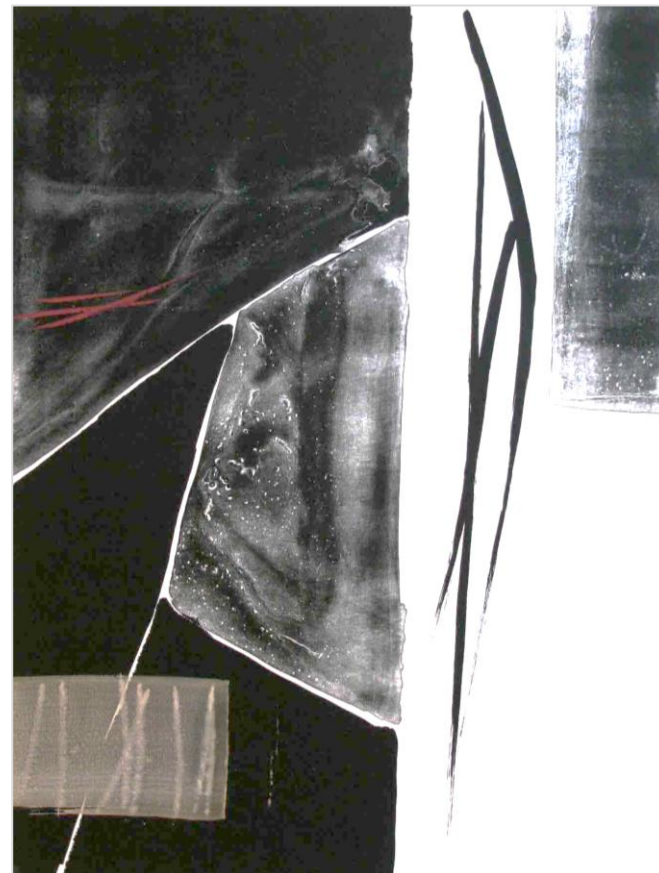




17  
S130905-08

Journey (赤)

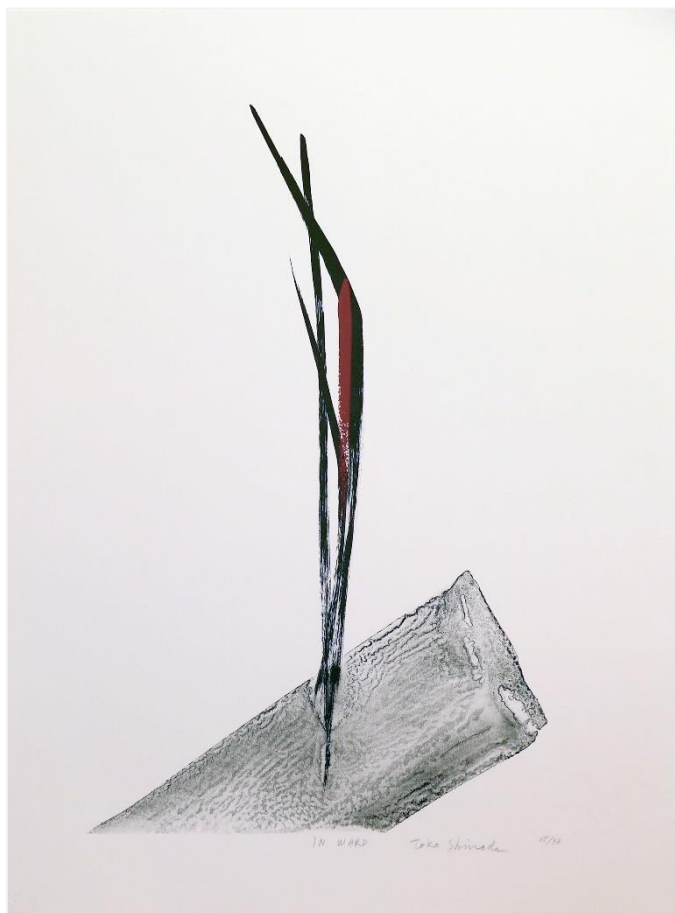
リトグラフに手彩色  
63 × 90cm  
14/30  
1993年



18  
S150901-58

AN ANTHOLOGY 詩華

リトグラフに手彩色  
70 × 53cm  
33/35



19  
S190503-47

IN WARD

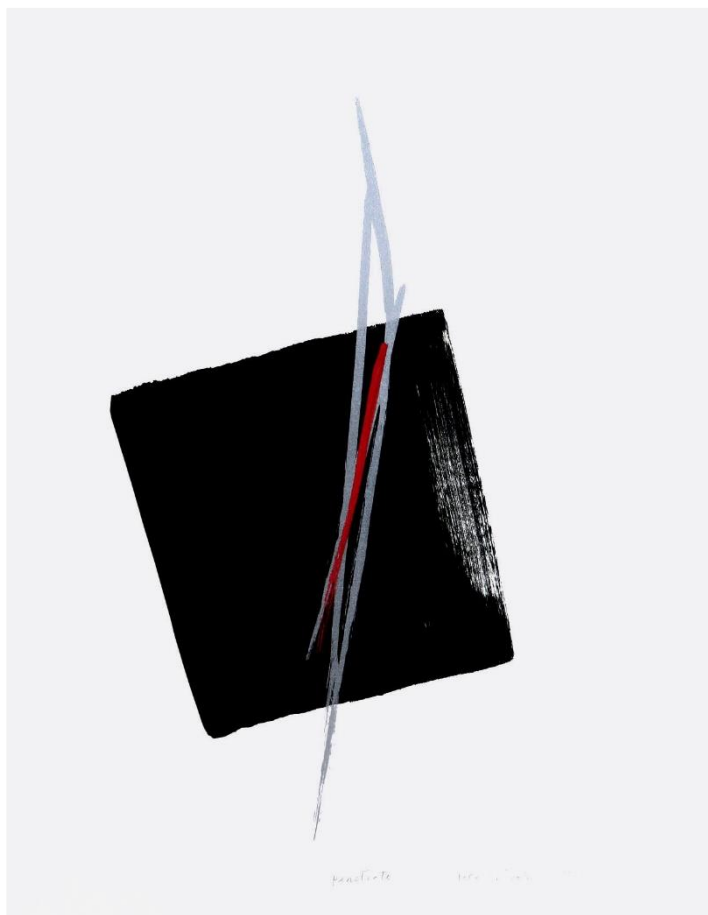
リトグラフに手彩色  
72 × 53cm  
10/38



20  
S130905-06

ETUDE

リトグラフに手彩色  
71 × 53cm  
AP



21  
S161101-10

Penetrate

リトグラフに手彩色  
73 × 56cm  
10/38



22  
S161101-27

EVENING CALM

リトグラフに手彩色  
53 × 71.5cm  
3/25  
2002年



23  
S171001-13

ある晴れた日 Some day

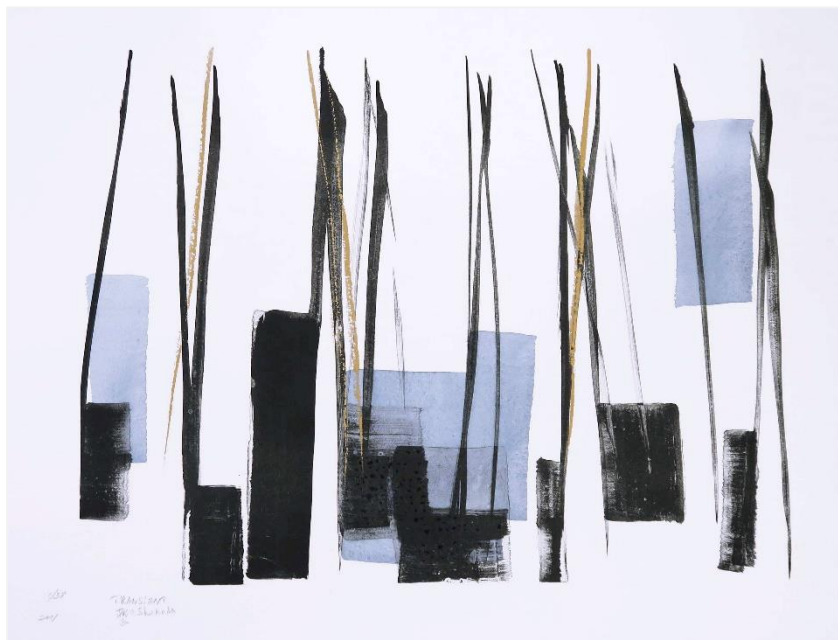
リトグラフに手彩色  
72 × 53cm  
32/35  
1995年



24  
S180301-18

Sonority

リトグラフに手彩色  
53 × 72cm  
9/30  
2002年



25  
S171001-18

TRANSIENT

リトグラフに手彩色  
53 × 72cm  
1/38  
2001年



26  
S190801-45

Listen

リトグラフに手彩色  
59.5 × 45cm  
4/60



27  
S170602-47

DISTANCE

リトグラフに手彩色  
63 × 46cm  
3/35  
1999年



28  
S170602-43

Grassy Hill

リトグラフに手彩色  
46 × 63cm  
33/50



29  
S190801-28

One's Way

リトグラフに手彩色  
41 × 31.5cm  
17/55



30  
S171001-57

Quietude

リトグラフに手彩色  
28 × 38cm  
19/48



31  
S180706-02

花ぞ昔

リトグラフ  
38 × 28cm  
34/50

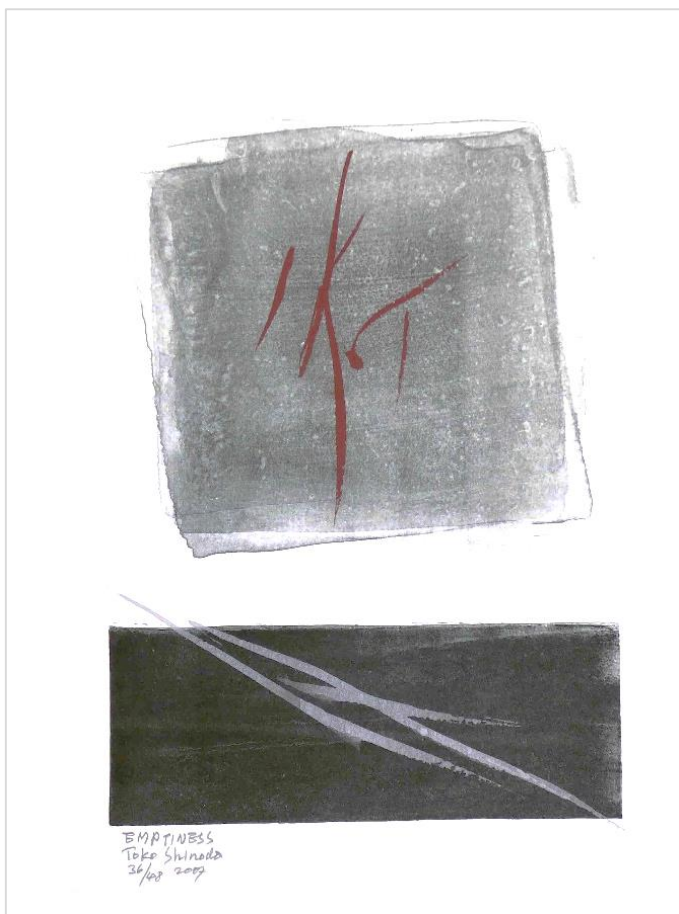


32  
S190201-37

未央

リトグラフ  
28 × 38cm  
19/100

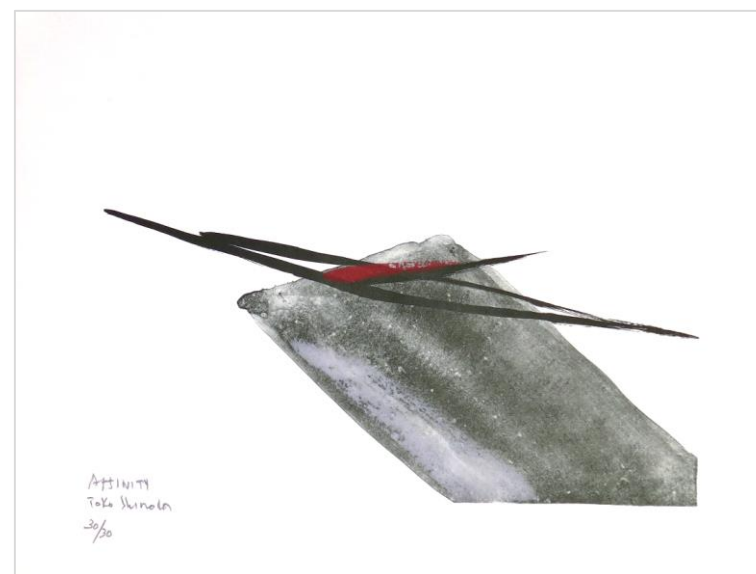




33  
S190503-21

EMPTINESS

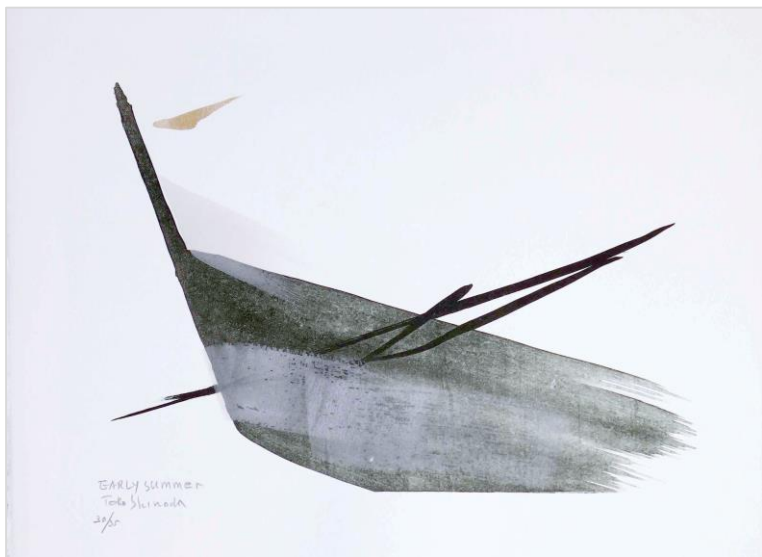
リトグラフに手彩色  
38 × 28cm  
36/48  
2007年



34  
S190503-31

Affinity

リトグラフに手彩色  
38 × 28cm  
30/30



35  
S190503-35

EARLY SUMME

リトグラフに手彩色  
28 × 38cm  
30/35



36  
S190801-07

花びら

リトグラフに手彩色  
38 × 28cm  
50/50  
2002年



37  
S190801-11

思譜遊

リトグラフに手彩色  
38 × 28cm  
37/45



38  
S190801-23

PHASE

リトグラフに手彩色  
38 × 28cm  
34/45



39  
S141001-63

Journey

リトグラフに手彩色  
35.5 × 27cm  
40/50